

暮らしナビ 合 ライフスタイル

女性だけの墓 進む個人化

納骨堂や霊園で「女性用」の区画が目につく。永代供養つきで価格も抑えたものが多い。自分用の墓を求める女性が増えているのだろうか。

●永代供養で低価格

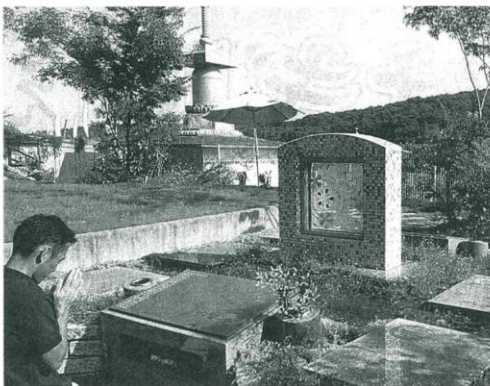
静岡県の女性(64)は数年前の秋、埼玉県鳩山町に特定非営利活動法人スノードロップ(同県坂戸市)が運営する共同墓を予約した。9人の子には離婚した元夫と自分の二つの墓の管理で負担をかけたくないが、実家の墓に入るのも違和感があった。永代供養墓を探そうと自分らしい墓園とあるホームページが目に留まり現地を訪ねた。田畑を真下する寺の敷地に歴風の共同墓があり、ベンチで眺める風景が気に入って女性用の「なでしこ」を予約した。

●夫がいても

佐賀市の大興寺も数年前、宗派を問わない庭園型墓地「佐賀のあひだ」に女性専用永代墓女性だけの碑を設けた。御影石の記念碑をつるハチが囲む。20年前、寺を継いだ田沼樹さん(53)が

●負担かけぬ「重視

日本葬文化学会長の長江 曜子聖大教授による女性専用墓はかつて、男性が多かった。死に代わりの女性たちが建てた精光寺(京都市石塚区)の志願者になり、その後、世代的シンクロナリティがガーテニク式の霊園に始められた共同墓を、横のつながりから生まれたものだった。近年増えたのは普通の霊園や納骨堂の一部の女性向け区画。個人単位で一定のニーズがあり、お墓を売る側が選択肢を用意したのではないかと、ひとり暮らしの女性がベストと響らすマッシュもあり、ついすのみの延長と考えればおかしくないと話す。



スノードロップが管理運営する女性専用共同墓「なでしこ」。のどかな風景が気に入って選ぶ人が多い。埼玉県鳩山町で佐賀市にある「女性たちの碑」。「それぞれ環境から終活を考える女性たち」への思いが込められている。大興寺佐賀ふれあいパーク提供。新宿環境光院白蓮華堂の参拝室—東京都渋谷区で



BOOK ▼はじまりは愛着から 人を信じ、自分を信じる子どもに(佐々木正美著、山脇百合子画) 今年6月に亡くなった児童精神科医、佐々木正美さんが最後に手がけた育児書。子供に言ってはいけない言葉▽自尊心を育てるしつけ▽思春期の反抗の受け止め方—など、乳児期から思春期までの子育てで、心にとどめておきたいことが紹介されている。(福音館書店、972円)

残したい「話す女性もいた。経済的負担やしきたりがわからないと理由でお墓を手元に置いたままの人も多かった。「一人の集まる寺」に横断するうちに、相談に来た友人を誘ったりする女性が増えた。日増の仏事を果たすに務めるのは女性。形は多様でも甲の文化は残る。けん引役は女性だと思つ。埋葬済みは6件を40件の申し込みがあった。中には、死後は自由にしてと夫に伝えたいと予約した人も。永代供養料29万4000円のほかに埋葬料がかかる。

●負担かけぬ「重視

日本葬文化学会長の長江 曜子聖大教授による女性専用墓はかつて、男性が多かった。死に代わりの女性たちが建てた精光寺(京都市石塚区)の志願者になり、その後、世代的シンクロナリティがガーテニク式の霊園に始められた共同墓を、横のつながりから生まれたものだった。近年増えたのは普通の霊園や納骨堂の一部の女性向け区画。個人単位で一定のニーズがあり、お墓を売る側が選択肢を用意したのではないかと、ひとり暮らしの女性がベストと響らすマッシュもあり、ついすのみの延長と考えればおかしくないと話す。

●負担かけぬ「重視

日本葬文化学会長の長江 曜子聖大教授による女性専用墓はかつて、男性が多かった。死に代わりの女性たちが建てた精光寺(京都市石塚区)の志願者になり、その後、世代的シンクロナリティがガーテニク式の霊園に始められた共同墓を、横のつながりから生まれたものだった。近年増えたのは普通の霊園や納骨堂の一部の女性向け区画。個人単位で一定のニーズがあり、お墓を売る側が選択肢を用意したのではないかと、ひとり暮らしの女性がベストと響らすマッシュもあり、ついすのみの延長と考えればおかしくないと話す。